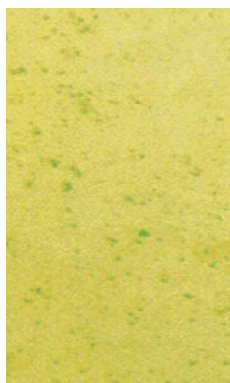


## B90/B92 – CELOBRONZOVÉ ZAKRUŽOVANÉ POUZDRA S MAZACÍMI KAPSIČKAMI/OTVORY



### Vlastnosti

- Tenkostěnný slitutý bronzový pás určený pro mazání tuhým nebo plastickým mazivem
- Pracovní povrch je vybavený mazacími kapsičkami nebo otvory pro lepší mazání
- Vysoká zatížitelnost a pevnost při nízkém opotřebení
- Odolné vůči korozi
- Určené pro velké zatížení a nízké kluzné rychlosti, hlavně při oscilačním pohybu
- Doporučená tolerance tělesa H7
- Doporučená tolerance hřídele f7

### Oblast použití

- Hospodářské stroje , stavební stroje, lesní stroje, lékařské přístroje

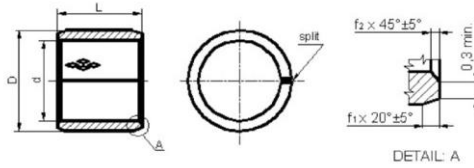
Technické údaje		Jednotka	Hodnota
Přípustné zatížení p	Statické	Mpa	120
	dynamické		40
Přípustná kluzná rychlost V	Mazání tuhým mazivem	m/s	2,5
Maximální pV faktor	Mazání tuhým mazivem	Mpa x m/s	2,8
Teplota	Maximální při mazání tuhým mazivem	°C	+150
	Maximální při mazání olejem		+250
	minimální		-40
Součinitel tření	Mazání tuhým mazivem	-	0,06-0,15
Povrchová drsnost Ra	Hřídele	µm	0,2-0,8
	Otvoru		1,8-3,2
Tolerance	Hřídele	-	h8
	Otvoru		H8
Tvrdość hřídele	Běžná životnost	HB	200
	Prodloužená životnost		>350

### Mazání

Samomazný chod	Dobré
Mazání olejem	Dobré
Mazání tuhým mazivem	Dobré
Mazání vodou	Nevhodné
Mazání technologickou kapalinou	Nevhodné



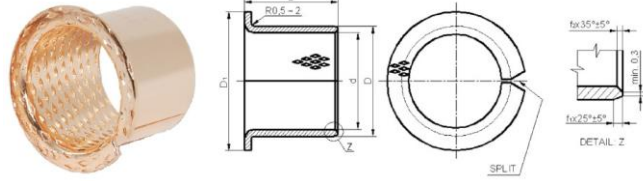
## B90 - VÁLCOVÁ POUZDRA



Č. produktu	Technické údaje					
	Rozměry (mm)			Váha (g)	Tolerance po zabudování	
	d	D	L		Otvor / hřídel	Dm (H9)
B90 1010	10	12	10	3,0	+0.043 0	
B90 1015	10	12	15	4,5		
B90 1020	10	12	20	6,0		
B90 1210	12	14	10	3,5		
B90 1215	12	14	15	5,3		
B90 1220	12	14	20	7,0		
B90 1415	14	16	15	6,0		
B90 1420	14	16	20	8,0		
B90 1425	14	16	25	10,0		
B90 1515	15	17	15	6,4		
B90 1520	15	17	20	8,5		
B90 1525	15	17	25	10,6		
B90 1615	16	18	15	6,8		
B90 1620	16	18	20	9,1		
B90 1625	16	18	25	11,3		
B90 1815	18	20	15	7,5		
B90 1820	18	20	20	10,0		
B90 1825	18	20	25	12,5		
B90 2015	20	23	15	12,6		
B90 2020	20	23	20	16,8		
B90 2025	20	23	25	21,0		
B90 2030	20	23	30	25,2		
B90 2215	22	25	15	13,7		
B90 2220	22	25	20	18,3		
B90 2225	22	25	25	22,8		
B90 2230	22	25	30	27,4		
B90 2240	22	25	40	36,5		
B90 2515	25	28	15	15,4		
B90 2520	25	28	20	20,5		
B90 2525	25	28	25	25,6		
B90 2530	25	28	30	30,7		
B90 2540	25	28	40	40,9		
B90 3020	30	34	20	33,4		
B90 3025	30	34	25	41,7		
B90 3030	30	34	30	50,1		
B90 3040	30	34	40	66,8		
B90 3220	32	36	20	35,4		
B90 3225	32	36	25	44,2		
B90 3230	32	36	30	53,0		
B90 3240	32	36	40	70,8		
B90 3515	35	39	15	28,7		
B90 3520	35	39	20	38,3		
B90 3530	35	39	30	57,4		
B90 3535	35	39	35	67,0		
B90 3540	35	39	40	76,6		
B90 4020	40	44	20	43,2		
B90 4025	40	44	25	54,0		
B90 4030	40	44	30	64,8		

Č. produktu	Technické údaje					
	Rozměry (mm)			Váha (g)	Tolerance po zabudování	
	d	D	L		Otvor / hřídel	Dm (H9)
B90 4035	40	44	35	75,6	+0.062 0	
B90 4040	40	44	40	86,4		
B90 4050	40	44	50	108,0		
B90 4060	40	44	60	129,6		
B90 4520	45	50	20	60,0		
B90 4525	45	50	25	75,0		
B90 4530	45	50	30	90,0		
B90 4540	45	50	40	120,0		
B90 4550	45	50	50	150,0		
B90 4560	45	50	60	180,0		
B90 5025	50	55	25	82,5		
B90 5030	50	55	30	99,0		
B90 5040	50	55	40	132,0		
B90 5050	50	55	50	165,0		
B90 5060	50	55	60	198,0		
B90 5520	55	60	20	72,0		
B90 5530	55	60	30	108,0		
B90 5540	55	60	40	144,0		
B90 5550	55	60	50	180,0		
B90 5560	55	60	60	216,0		
B90 6030	60	65	30	117,0		
B90 6040	60	65	40	156,0		
B90 6050	60	65	50	195,0		
B90 6060	60	65	60	234,0		
B90 6070	60	65	70	273,0		
B90 6080	60	65	80	312,0		
B90 6540	65	70	40	168,0		
B90 6550	65	70	50	210,0		
B90 6560	65	70	60	252,0		
B90 6570	65	70	70	294,0		
B90 6580	65	70	80	336,0		
B90 7040	70	75	40	180,0		
B90 7080	70	75	80	360,0		
B90 7580	75	80	80	412,0		
B90 8040	80	85	40	220,0		
B90 8050	80	85	50	280,1		
B90 8060	80	85	60	365,2		
B90 8080	80	85	80	440,0		
B90 9040	90	95	40	243,0		
B90 9090	90	95	90	558,0		
B90 95100	95	100	100	600		
B90 10050	100	105	50	342,0		
B90 10095	100	105	95	648,0		
B90 105100	105	110	100	694,2		
B90 110100	110	115	100	788,4		
B90 115100	115	120	100	893,6		
B90 120100	120	125	100	971,1		

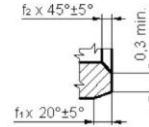
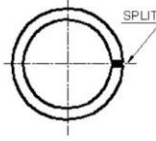
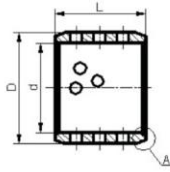
**B90 - PŘÍRUBOVÁ POUZDRA**



Č. produktu	Technické údaje					
	Rozměry (mm)				Tolerance po zabudování	
	d	D	D1	L	Otvor / hřídel	Dm (H9)
B90 F 2020	20	23	30	20		
B90 F 2515	25	28	35	15		
B90 F 2520	25	28	35	20		
B90 F 2525	25	28	35	25		
B90 F 3020	30	34	45	20		
B90 F 3025	30	34	45	25		
B90 F 3030	30	34	45	30		
B90 F 3035	30	34	45	35		
B90 F 3040	30	34	45	40		
B90 F 3050	30	34	45	50		
B90 F 3520	35	39	50	20		
B90 F 3525	35	39	50	25		
B90 F 3530	35	39	50	30		
B90 F 3535	35	39	50	35		
B90 F 3540	35	39	50	40		
B90 F 3550	35	39	50	50		
B90 F 4025	40	44	55	25		
B90 F 4030	40	44	55	30		
B90 F 4035	40	44	55	35		
B90 F 4040	40	44	55	40		
B90 F 4050	40	44	55	50		
B90 F 4525	45	50	60	25	H7/f8	+0.062 0
B90 F 4530	45	50	60	30		
B90 F 4535	45	50	60	35		
B90 F 4540	45	50	60	40		
B90 F 4545	45	50	60	45		
B90 F 4550	45	50	60	50		
B90 F 5025	50	55	65	25		
B90 F 5030	50	55	65	30		
B90 F 5035	50	55	65	35		
B90 F 5040	50	55	65	40		
B90 F 5045	50	55	65	45		
B90 F 5050	50	55	65	50		
B90 F 5060	50	55	65	60		
B90 F 5530	55	60	70	30		
B90 F 5535	55	60	70	35		
B90 F 5540	55	60	70	40		
B90 F 5550	55	60	70	50		
B90 F 6030	60	65	75	30		
B90 F 6035	60	65	75	35		
B90 F 6040	60	65	75	40		
B90 F 6045	60	65	75	45		
B90 F 6050	60	65	75	50		
B90 F 6060	60	65	75	60		
B90 F 6070	60	65	75	70		

Č. produktu	Technické údaje							
	Rozměry (mm)				Tolerance po zabudování			
	d	D	D1	L	Otvor / hřídel	Dm (H9)		
B90 F 6530	65	70	80	30				
B90 F 6535	65	70	80	35				
B90 F 6540	65	70	80	40				
B90 F 6550	65	70	80	50				
B90 F 6560	65	70	80	60				
B90 F 6570	65	70	80	70				
B90 F 7035	70	75	85	35				
B90 F 7040	70	75	85	40				
B90 F 7050	70	75	85	50				
B90 F 7060	70	75	85	60				
B90 F 7070	70	75	85	70				
B90 F 7080	70	75	85	80				
B90 F 7535	75	80	90	35	H7/f8	+0.074 0		
B90 F 7540	75	80	90	40				
B90 F 7550	75	80	90	50				
B90 F 7560	75	80	90	60				
B90 F 7570	75	80	90	70				
B90 F 8035	80	85	100	35				
B90 F 8040	80	85	100	40				
B90 F 8050	80	85	100	50				
B90 F 8060	80	85	100	60				
B90 F 8070	80	85	100	70				
B90 F 8080	80	85	100	80				
B90 F 9050	90	95	110	50				
B90 F 9060	90	95	110	60				
B90 F 9070	90	95	110	70				
B90 F 9080	90	95	110	80				
B90 F 9090	90	95	110	90				
B90 F 10050	100	105	120	50				
B90 F 10060	100	105	120	60				
B90 F 10070	100	105	120	70				
B90 F 10080	100	105	120	80				
B90 F 10090	100	105	120	90				
B90 F 11050	110	115	130	50		+0.087 0		
B90 F 11060	110	115	130	60				
B90 F 11070	110	115	130	70				
B90 F 11080	110	115	130	80				
B90 F 11090	110	115	130	90				
B90 F 12050	120	125	140	50				
B90 F 12060	120	125	140	60				
B90 F 12070	120	125	140	70				
B90 F 12080	120	125	140	80				

## B92 - VÁLCOVÁ POUZDRA

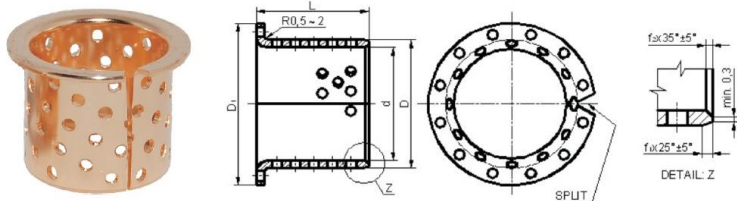


DETAIL: A

Č. produktu	Technické údaje							
	Rozměry (mm)			Váha (g)	Tolerance po zabudování			
	d	D	L		Otvor / hřídel	Dm (H9)		
B92 1010	10	12	10	2,8	+0.043 0			
B92 1015	10	12	15	4,3				
B92 1210	12	14	10	3,3				
B92 1215	12	14	15	5,0				
B92 1220	12	14	20	6,6				
B92 1415	14	16	15	5,7				
B92 1420	14	16	20	7,6				
B92 1515	15	17	15	6,0				
B92 1520	15	17	20	8,0				
B92 1525	15	17	25	10,1				
B92 1615	16	18	15	6,4				
B92 1620	16	18	20	8,5				
B92 1625	16	18	25	10,6				
B92 1815	18	20	15	7,1				
B92 1820	18	20	20	9,5				
B92 1825	18	20	25	11,8				
B92 2010	20	23	10	7,9	H7/f8  +0.052 0			
B92 2015	20	23	15	11,9				
B92 2020	20	23	20	15,9				
B92 2025	20	23	25	19,9				
B92 2030	20	23	30	23,8				
B92 2215	22	25	15	13,0				
B92 2230	22	25	30	25,9				
B92 2515	25	28	15	14,5				
B92 2520	25	28	20	19,3				
B92 2525	25	28	25	24,2				
B92 2530	25	28	30	29,0				
B92 2540	25	28	40	38,7				
B92 2830	28	32	30	44,5				
B92 3015	30	34	15	23,7			+0.062 0	
B92 3020	30	34	20	31,5				
B92 3025	30	34	25	39,4				
B92 3030	30	34	30	47,3				
B92 3040	30	34	40	63,1				
B92 3220	32	36	20	33,4				
B92 3230	32	36	30	50,1				
B92 3240	32	36	40	66,8				
B92 3515	35	39	15	27,1				
B92 3520	35	39	20	36,2				
B92 3530	35	39	30	54,3				
B92 3535	35	39	35	63,3				
B92 3540	35	39	40	72,4				
B92 4020	40	44	20	40,8				
B92 4025	40	44	25	51,0				
B92 4030	40	44	30	61,2				
B92 4035	40	44	35	71,4				
B92 4040	40	44	40	81,7				
B92 4050	40	44	50	102,1				
B92 4060	40	44	60	122,5				

Č. produktu	Technické údaje							
	Rozměry (mm)			Váha (g)	Tolerance po zabudování			
	d	D	L		Otvor / hřídel	Dm (H9)		
B92 4530	45	50	30	85,1	+0.062 0			
B92 4540	45	50	40	113,4				
B92 4550	45	50	50	141,8				
B92 5030	50	55	30	93,6				
B92 5040	50	55	40	124,7				
B92 5050	50	55	50	155,9				
B92 5060	50	55	60	187,1				
B92 5080	50	55	80	246,2				
B92 5540	55	60	40	136,1				
B92 5550	55	60	50	170,1				
B92 5560	55	60	60	204,2				
B92 6030	60	65	30	110,6			H7/f7  +0.074 0	
B92 6040	60	65	40	147,4				
B92 6050	60	65	50	184,3				
B92 6060	60	65	60	221,1				
B92 6080	60	65	80	294,8				
B92 6540	65	70	40	158,8				
B92 6550	65	70	50	198,5				
B92 6560	65	70	60	238,1				
B92 7040	70	75	40	170,1				
B92 7060	70	75	60	255,2				
B92 7080	70	75	80	340,2				
B92 7560	75	80	60	272,2				
B92 7580	75	80	80	384,0				
B92 8040	80	85	40	204,0	+0.087 0			
B92 8050	80	85	50	255,0				
B92 8060	80	85	60	306,0				
B92 8080	80	85	80	408,0				
B92 9040	90	95	40	228,0				
B92 9060	90	95	60	331,3				
B92 9090	90	95	90	513,0				
B92 10050	100	105	50	315,0				
B92 10095	100	105	95	616,0				
B92 105100	105	110	100	662,2				
B92 110100	110	115	100	756,4				
B92 115100	115	120	100	861,6				
B92 120100	120	125	100	939,1				
B92 130100	130	135	100	1051,7				

## B92 - PŘÍRUBOVÁ POUZDRA



Č. produktu	Technické údaje							
	Rozměry (mm)				Tolerance po zabudování			
	d	D	D1	L	Otvor / hřídel	Dm (H9)		
B92 F 2020	20	23	30	20	+0.052 0			
B92 F 2515	25	28	35	15				
B92 F 2520	25	28	35	20				
B92 F 2525	25	28	35	25				
B92 F 3020	30	34	45	20				
B92 F 3025	30	34	45	25				
B92 F 3030	30	34	45	30				
B92 F 3035	30	34	45	35				
B92 F 3040	30	34	45	40				
B92 F 3050	30	34	45	50				
B92 F 3520	35	39	50	20			H7/f8 +0.062 0	
B92 F 3525	35	39	50	25				
B92 F 3530	35	39	50	30				
B92 F 3535	35	39	50	35				
B92 F 3540	35	39	50	40				
B92 F 3550	35	39	50	50				
B92 F 4025	40	44	55	25				
B92 F 4030	40	44	55	30				
B92 F 4035	40	44	55	35				
B92 F 4040	40	44	55	40				
B92 F 4050	40	44	55	50				
B92 F 4525	45	50	60	25	H7/f8 +0.062 0			
B92 F 4530	45	50	60	30				
B92 F 4535	45	50	60	35				
B92 F 4540	45	50	60	40				
B92 F 4545	45	50	60	45				
B92 F 4550	45	50	60	50				
B92 F 5025	50	55	65	25				
B92 F 5030	50	55	65	30				
B92 F 5035	50	55	65	35				
B92 F 5040	50	55	65	40				
B92 F 5045	50	55	65	45				
B92 F 5050	50	55	65	50				
B92 F 5060	50	55	65	60				
B92 F 5530	55	60	70	30	+0.074 0			
B92 F 5535	55	60	70	35				
B92 F 5540	55	60	70	40				
B92 F 5550	55	60	70	50				
B92 F 6030	60	65	75	30				
B92 F 6035	60	65	75	35				
B92 F 6040	60	65	75	40				
B92 F 6045	60	65	75	45				
B92 F 6050	60	65	75	50				
B92 F 6060	60	65	75	60				
B92 F 6070	60	65	75	70				

Č. produktu	Technické údaje					
	Rozměry (mm)				Tolerance po zabudování	
	d	D	D1	L	Otvor / hřídel	Dm (H9)
B92 F 6530	65	70	80	30	H7/f8 +0.074 0	
B92 F 6535	65	70	80	35		
B92 F 6540	65	70	80	40		
B92 F 6550	65	70	80	50		
B92 F 6560	65	70	80	60		
B92 F 6570	65	70	80	70		
B92 F 7035	70	75	85	35		
B92 F 7040	70	75	85	40		
B92 F 7050	70	75	85	50		
B92 F 7060	70	75	85	60		
B92 F 7070	70	75	85	70		
B92 F 7080	70	75	85	80		
B92 F 7535	75	80	90	35	H7/f8 +0.074 0	
B92 F 7540	75	80	90	40		
B92 F 7550	75	80	90	50		
B92 F 7560	75	80	90	60		
B92 F 7570	75	80	90	70		
B92 F 8035	80	85	100	35		
B92 F 8040	80	85	100	40		
B92 F 8050	80	85	100	50		
B92 F 8060	80	85	100	60		
B92 F 8070	80	85	100	70		
B92 F 8080	80	85	100	80		
B92 F 9050	90	95	110	50		
B92 F 9060	90	95	110	60		
B92 F 9070	90	95	110	70		
B92 F 9080	90	95	110	80		
B92 F 9090	90	95	110	90		
B92 F 10050	100	105	120	50		
B92 F 10060	100	105	120	60		
B92 F 10070	100	105	120	70		
B92 F 10080	100	105	120	80		
B92 F 10090	100	105	120	90		
B92 F 11050	110	115	130	50		
B92 F 11060	110	115	130	60		
B92 F 11070	110	115	130	70		
B92 F 11080	110	115	130	80		
B92 F 11090	110	115	130	90		
B92 F 12050	120	125	140	50	H7/f8 +0.087 0	
B92 F 12060	120	125	140	60		
B92 F 12070	120	125	140	70		
B92 F 12080	120	125	140	80		